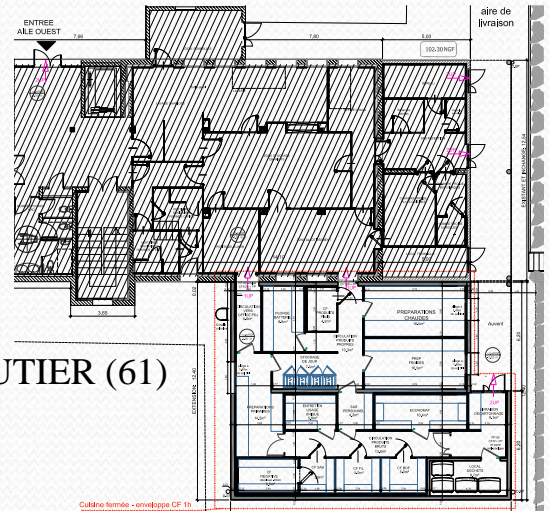


Centre Hospitalier MARESCOT – VIMOUTIERS (61)

Création d'une Cuisine de Production en liaison avec l'office relais



Maître d'ouvrage : CH MARESCOT – VIMOUTIER (61)
Surface de plancher : 185m²
Budget de l'opération : 590 000 €

Centre Hospitalier MARESCOT à VIMOUTIERS (61)
Création d'une cuisine de production en liaison avec l'office relais



Centre Hospitalier MARESCOT
Création d'une cuisine de production en liaison avec l'office relais
Commune de VIMOUTIERS (61)

- CAHIER DES CLAUSES TECHNIQUES PARTICULIÈRES -
Lot N°08 – ELECTRICITE Courant Fort/Faible – SSI
PHASE DCE

Maître d'ouvrage : Centre Hospitalier MARESCOT
Architecte : THOMAS & GLOBAL
BET Plomberie : AMI
BET Electricité : AMI

DESCRIPTION	NON	REQUIS/RELEVÉS
RELEVÉS	NON	REQUIS/RELEVÉS
RELEVÉS	NON	REQUIS/RELEVÉS

Objet de l'étude :

L'étude concerne la « Construction d'une Cuisine de Production en liaison avec l'office relais existant pour le Centre Hospitalier MARESCOT à VIMOUTIERS (61) ».

Moyen mis en œuvre :

Sur la base des plans fournis par l'architecte, dimensionnement des fluides : électricité, chauffage, plomberie, ventilation. Calcul RT 2012 et vérification de la conformité à la réglementation thermique.

Accompagnement du client, dans sa définition de besoins.

Prise en compte des réglementations pour un bâtiment classé ERP de 3^{ème} catégorie de type U, avec une activité secondaire de type N.

Restitution :

Rédaction des CCTP de travaux pour les lots CVC, Plomberie, Electricité Courants forts et Courants faibles. Fourniture de tous les plans de consultations des lots techniques. Création des DPGF. Analyse des offres entreprises, pour l'aide à la décision de la maîtrise d'ouvrage. Suivi du chantier, avec les missions : DET / Visa / AOR sur ces lots.

Accompagnement de la maîtrise d'ouvrage pour les relations avec le cuisiniste et le chef de cuisine.