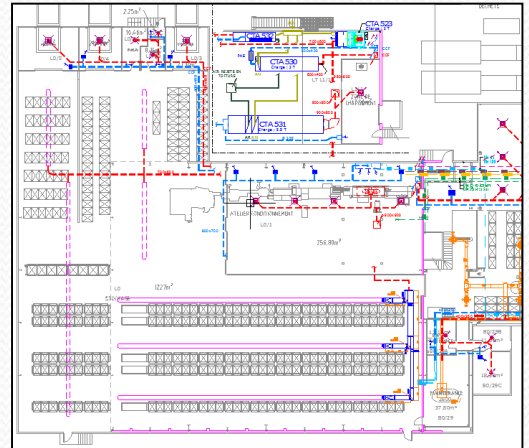
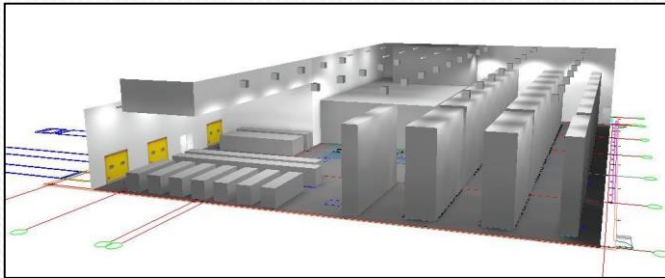


# SANOFI – LISIEUX

## Extension d'un Bâtiment industriel & Intégration d'un Atelier de Conditionnement



Maître d'ouvrage : Société SANOFI  
 Surface de plancher : 900 m<sup>2</sup>  
 Budget de l'opération : 1 800 000 €

### Objet de l'étude :

Dimensionnement des fluides : électricité, chauffage, plomberie, ventilation et sprinklage. Calcul RT 2005 et vérification de la conformité à la réglementation thermique. Accompagnement du client, dans sa définition de besoins.

### Moyen mis en œuvre :

Sur la base des plans dessinés par l'architecte, dimensionnement de tous les fluides et des centrales de traitement d'air en fonction des zones spécifiques, liés à production de médicaments.

Spécificité : Mise en pression des locaux pour éviter l'apport de poussières entre les zones de productions et les autres locaux, mais également entre le stockage et l'expédition des produits.

### Logiciels et matériel :

- Visual TTH 2008 de chez Fauconnet Ingénierie pour le calcul RT 2005
- Logiciel de calcul de la ventilation
- AutoCad pour les représentations graphiques

### Restitution :

Rédaction des pièces écrites pour les phases APS – APD – DCE, pour les lots CVC, Plomberie, Courants forts et Courants faibles. Elaboration des mise en œuvre visant à assurer la sécurité le bâtiment. En ce qui concerne l'isolation et les procédés constructifs assurant le respect d'une bonne isolation thermique.

Suivi du chantier. pour ces lots.