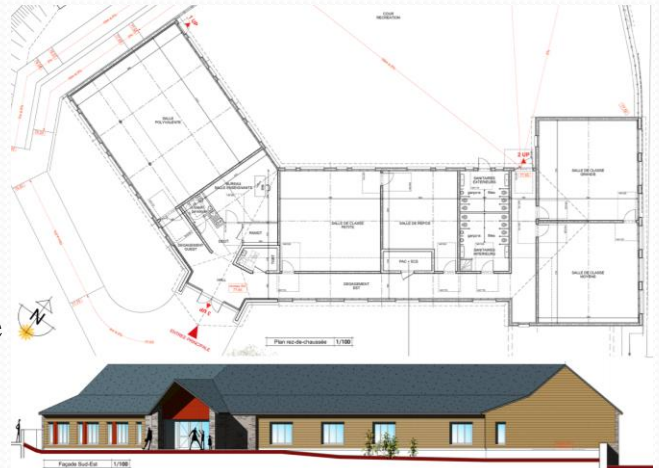


Communauté de Commune de la Suisse Normande

Construction d'une Ecole Maternelle À CLECY (14)

Travaux en
Cours



Maître d'ouvrage : CdC Suisse Normande
Surface de plancher : 550m²
Budget de l'opération : 980 000 €



Communauté de Communes
Suisse Normande
4, rue du Docteur Gourdin
14 220 THURY HARCOURT

■ COMMUNE DE CLECY

■ Construction d'une école maternelle de 3 classes,
Rue de la Poste.

Objet de l'étude :

L'étude concerne la « Construction de plain-pied d'une école maternelle de quatre classes, une salle polyvalente, cour de récréation et préau à CLECY (14). Le bâtiment d'une capacité de 100 élèves, sera en simple Rez-de-chaussée.

Moyen mis en œuvre :

Sur la base des plans fournis par l'architecte, dimensionnement des fluides : électricité, chauffage, plomberie, ventilation. Calcul RT 2012 et vérification de la conformité à la réglementation thermique.

Accompagnement du client, dans sa définition de besoins.

Prise en compte des réglementations ERP pour un bâtiment de type R, et des règles concernant l'accessibilité aux personnes à mobilité réduite.

Restitution :

Rédaction des CCTP de travaux pour les lots CVC, Plomberie, Electricité Courants forts et Courants faibles. Fourniture de tous les plans de consultations des lots techniques. Création des DPGF. Analyse des offres entreprises, pour l'aide à la décision de la maîtrise d'ouvrage. Suivi du chantier, avec une mission de Visa sur ces lots.

Accompagnement de la maîtrise d'ouvrage pour les relations avec les concessionnaires.

APS	PLANS - COUPES - FACADES	Échelle	Planche
33 25 08 01	1	1/200 1/100	1

Date : 04/11/2014
 40 rue des Grands Jours CLECY - Tél. 03 31 48 81 81
 Email : info@constructif.fr
 Site : www.constructif.fr
 Auteur : THOMAS
 Dessinateur : NEGRETTE
 ailea
 03 31 48 81 81